

VIBREUR SUR PELLE À PRISE LATÉRALE MALAGUTI

Né de l'expérience en matière de conception d'outils adaptables sur pelle, Malaguti a conçu cet appareil monté sur bras de pelle permettant la manutention et le fonçage de pieux.

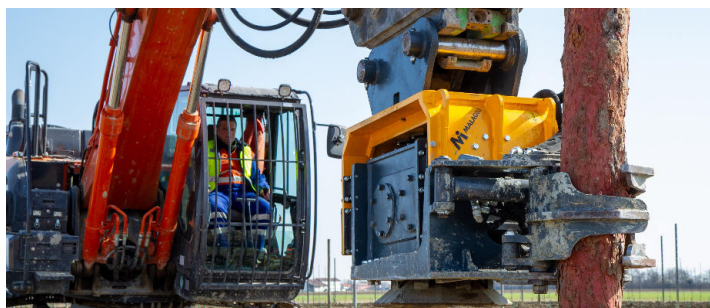
A l'aide d'une prise latérale sur l'enfonce-pieux, il sera possible de prendre le pieu au sol et le mettre en position verticale pour directement le vibrofoncer dans le sol.

NOUVEAU



CARACTÉRISTIQUES TECHNIQUES

Modèle	Poids du porteur (t)	Poids sans attache (kg)	Débit d'huile max. vibreur (l/min)	Pression d'huile max. vibreur (bar)	Ouverture max. de la pince (mm)	Fermeture max. de la pince (mm)	Fréquence vibration (tours/min)
W1-9	1 - 2	72	23	150 / 220	375	32 / 35	2130
W1-15	1,5 / 2	105	23 - 37	150 / 220	375	32 / 35	2173
W1-27	4 - 10	187	45 - 69	150 / 220	425	50 / 55	2143
W1-40	5 - 12	190	45 - 69	150 / 220	425	50 / 55	2143
W2-60	8 - 14	353	45 - 69	150 / 220	560	135 / 140	2143
W2-80	10 - 16	362	45 - 69	150 / 220	560	135 / 140	2143
W2-100	12 - 20	525	93 - 110	150 / 220	570	135 / 140	2157
W2-120	14 - 25	533	93 - 110	150 / 220	570	135 / 140	2157
W2-150	18 - 35	827	135	150 / 220	560	140 / 150	2143
W2-180	20 - 40	837	135	150 / 220	560	140 / 150	2143



Sur demande, certaines options peuvent être adaptées sur l'enfonce-pieux. Parmi celles-ci, vous retrouvez :



LA PINCE PALPLANCHES : idéale pour le vibrofonçage de palplanches



LE FORET PRÉ-TROU : indiqué pour le vibrofonçage de poteaux en ciment

TARIÈRE MALAGUTI

Couple de 1 100 n/m à 25 000 n/m
Pour pelle de 1.2 T à 35 T

Robuste et performante, la tarière peut être équipée de plusieurs types de mèches et rallonges permettant de réaliser différents travaux. L'équipement comprend une attache à un axe ou une attache fixe à l'engin.



MÊCHES DISPONIBLES

